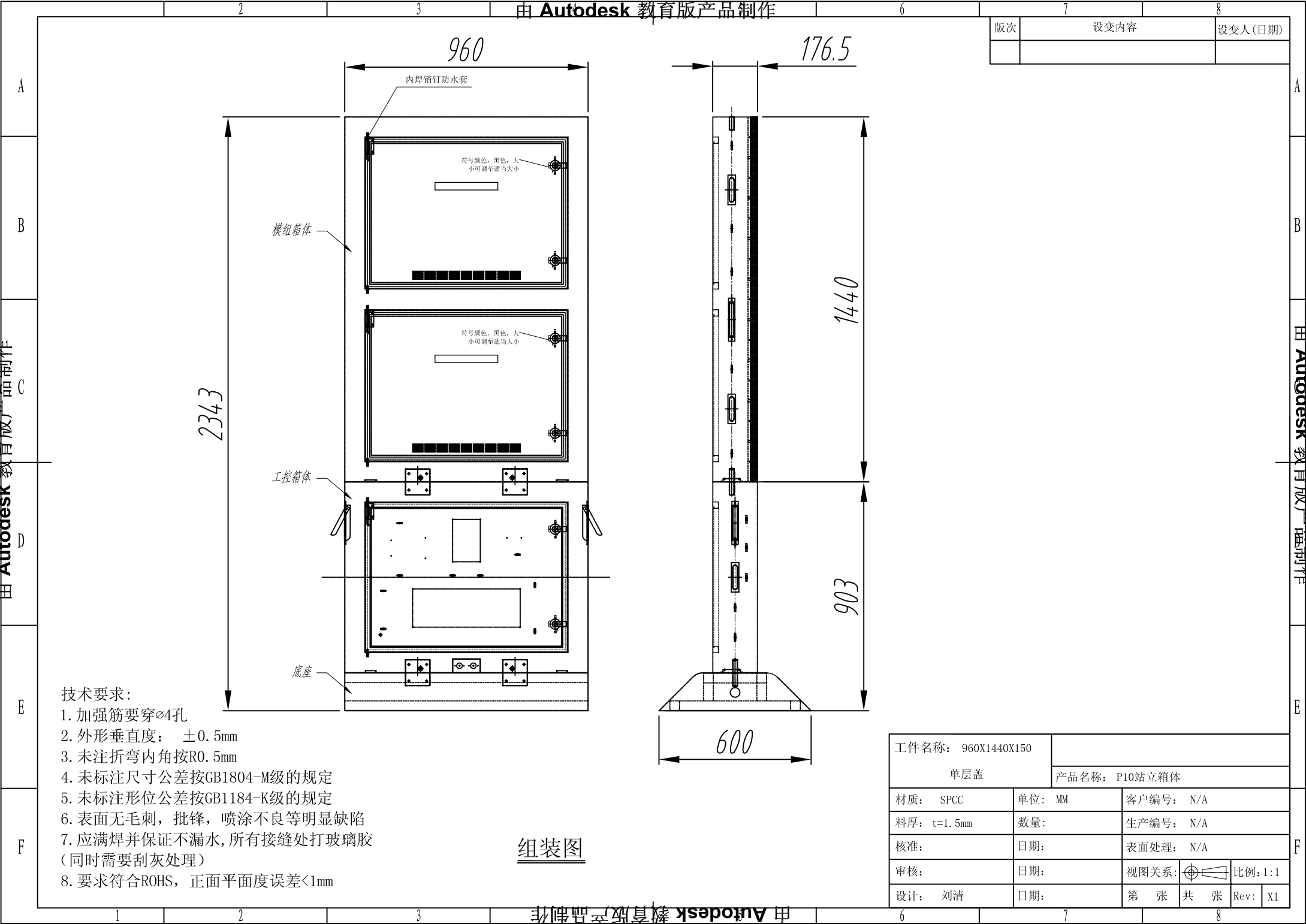


版次	设变内容	设变人(日期)



技术要求:

1. 加强筋要穿 $\phi 4$ 孔
2. 外形垂直度: $\pm 0.5\text{mm}$
3. 未注折弯内角按R0.5mm
4. 未标注尺寸公差按GB1804-M级的规定
5. 未标注形位公差按GB1184-K级的规定
6. 表面无毛刺, 批锋, 喷涂不良等明显缺陷
7. 应满焊并保证不漏水, 所有接缝处打玻璃胶 (同时需要刮灰处理)
8. 要求符合ROHS, 正面平面度误差 $<1\text{mm}$

组装图

工件名称: 960X1440X150		产品名称: P10站立箱体	
单层盖			
材质: SPCC	单位: MM	客户编号: N/A	
料厚: $t=1.5\text{mm}$	数量:	生产编号: N/A	
核准:	日期:	表面处理: N/A	
审核:	日期:	视图关系:	比例: 1:1
设计: 刘清	日期:	第 张 共 张	Rev: X1

由 Autodesk 教育版产品制作

由 Autodesk 教育版产品制作